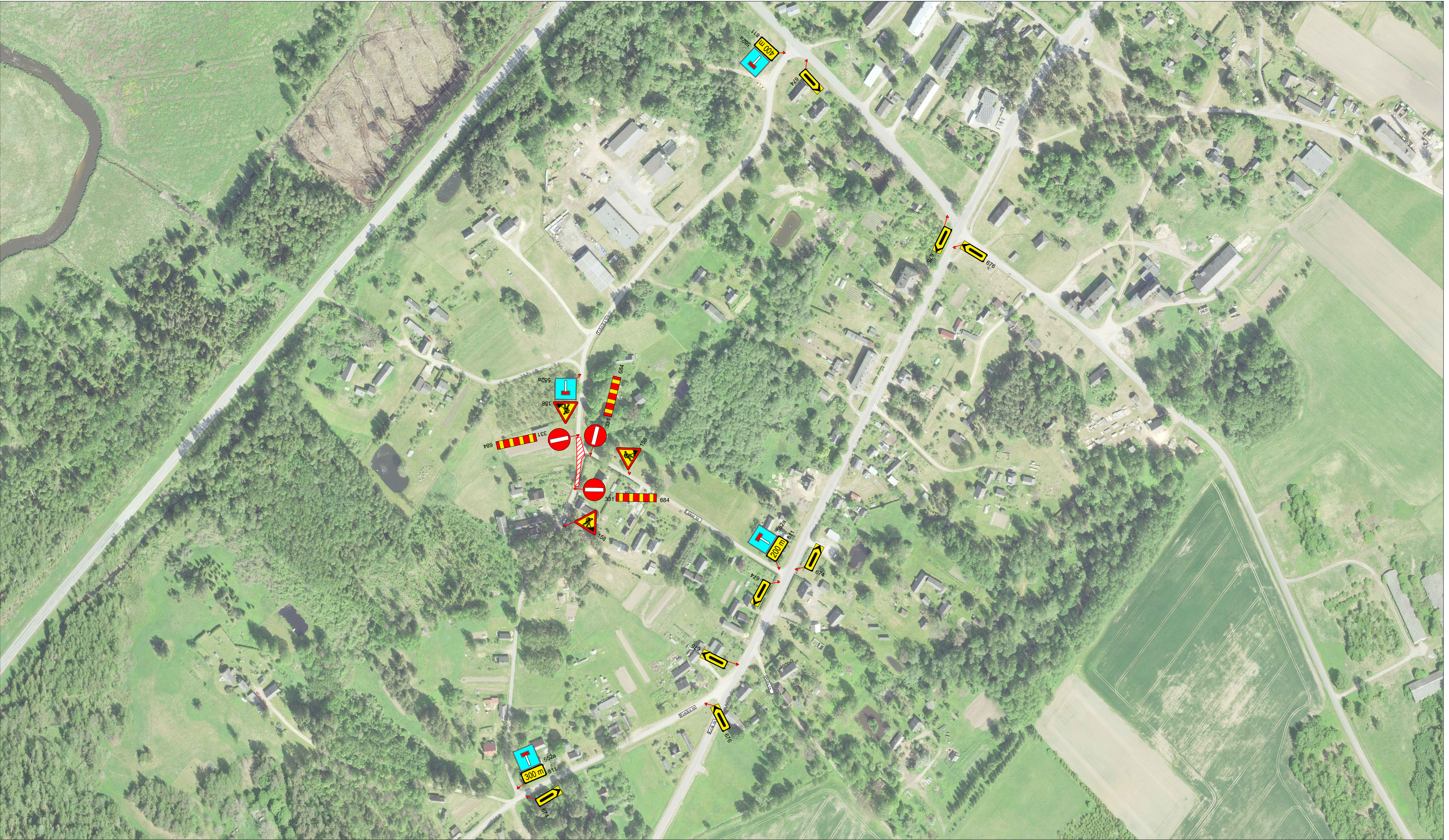




Märkused:

1. Muud olemasolevad liikluskärgid, mis lähevad vastuollu antud ajutise ehitusaege liikluskäemiga, tuleb kinni katta.
2. Vajadusel korregerida liikluskäem tööetapil olukorra kohaseks.
3. Vajadusel lisada objektile täiendavaid liikluskäme.
4. Ajutised ehitusaege liikluskärgid tuleb paigaldada nii, et nad on liiklejale üheselt mõistetavad ja arusaadavad.
5. Tagada kogu ehitustööde vältel ajutiste liikluskärgide püstiolek ja loetavus.
6. Joonist lugeda märgitud numbrite järgi.

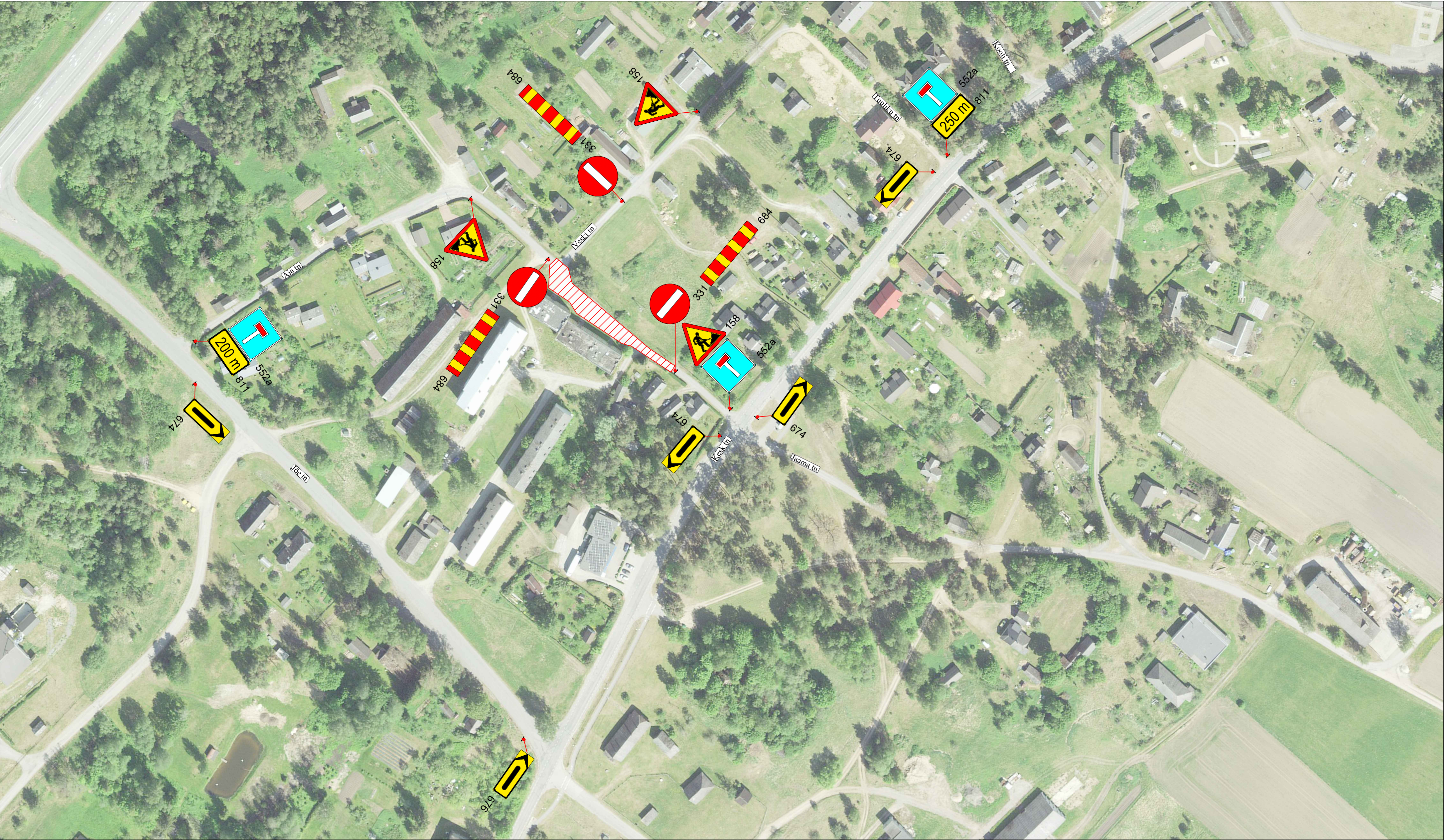
LEPPEMÄRGID				 Lõunaliiklus Sinu liikluskorraldaja			Projekti nimetus:		Kuupäev 04.02.2025	
	Töötsoon		Paigaldatav ajutine liikluskmärk	Tähe põik 8, Kambja vald, Tartu maakond Telefon: +372 5248 400 E-post: info@lounaliiklus.ee			Objekti asukoht: Varstu alevik, Võru maakond		Töö nr:	
	Märgid 686a/686b								027/25	
	Puurimine kinnisel meetodil		Olemasolev liikluskmärk	Koostas:	Indrek Vähi		Joonis: Ajutine liikluskorralduskeem		Joonis nr : 1 - (4)	
		351#		Tellija: Aigren OÜ					Mõõtkava	



Märkused:

1. Muud olemasolevad liiklusemärgid, mis lähevad vastuollu antud ajutise ehitusaegse liiklusskeemiga, tuleb kinni katta.
2. Vajadusel korrigeerida liiklusskeem tööetapil olukorra kohaseks.
3. Vajadusel lisada objektile täiendavaid liiklusemärgid.
4. Ajutised ehitusaegsed liiklusemärgid tuleb paigaldada nii, et nad on liiklejale üheselt mõistetavad ja arusaadavad.
5. Tagada kogu ehitustööde vältel ajutiste liiklusemärgide püstiolek ja loetavus.
6. Joonist lugeda märgitud numbrite järgi.

LEPPEMÄRGID			 Tähe põik 8, Kambja vald, Tartu maakond Telefon: +372 5248 400 E-post: info@lounaliiklus.ee	Projekti nimetus:	Kuupäev 04.02.2025
	Töötsoon			Objekti asukoht:	Töö nr: 027/25
	Märgid 686a/686b		Paigaldatav ajutine liiklusemärk	Varstu alevik, Võru maakond	Joonis nr : 2 - (4)
	Puurimine		Olemasolev liiklusemärk	Joonis: Ajutine liikluskorraldusskeem	Mootkava
	meetodil	351#			

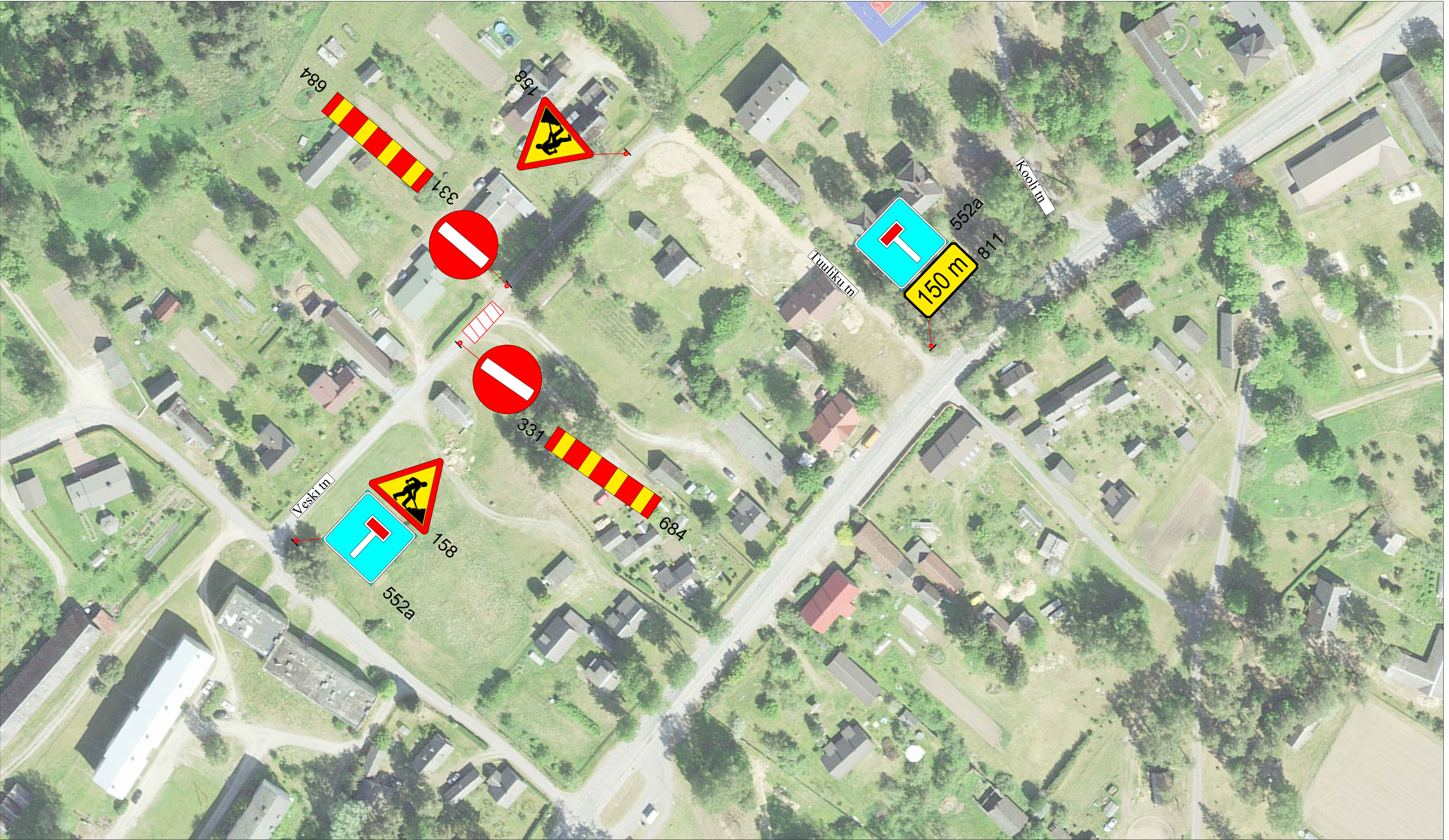


Märkused:

1. Muud olemasolevad liikluskärgid, mis lähevad vastuollu antud ajutise ehitusaegse liikluskärgiga, tuleb kinni katta.
2. Vajadusel korrigeerida liikluskärgi tööetapil olukorra kohaseks.
3. Vajadusel lisada objektile täiendavaid liikluskärgi.
4. Ajutised ehitusaegsed liikluskärgid tuleb paigaldada nii, et nad on liiklejale üheselt mõistetavad ja arusaadavad.
5. Tagada kogu ehitustööde vältel ajutiste liikluskärgide püstiolek ja loetavus.
6. Joonist lugeda märgitud numbrite järgi.

LEPPEMÄRGID			
	Töötsoon		Paigaldatav ajutine liikluskärg
	Märgid		Olemasolev liikluskärg
	Puurimine		
	kinnisel		
	meetodil		

 Tähe põik 8, Kambja vald, Tartu maakond Telefon: +372 5248 400 E-post: info@lounaliiklus.ee		Projekti nimetus:	Kuupäev 04.02.2025
		Objekti asukoht: Varstu alevik, Võru maakond	Töö nr: 027/25
Koostas: Indrek Vähi		Joonis nr : 3 - (4)	Joonis: Ajutine liikluskorralduskeem
Tellija: Aigren OÜ			Mootkava



Märkused:

1. Muud olemasolevad liikluskärgid, mis lähevad vastuollu antud ajutise ehitusaegse liiklusskeemiga, tuleb kinni katta.
2. Vajadusel korrigeerida liiklusskeem tööetapil olukorra kohaseks.
3. Vajadusel lisada objektile täiendavaid liikluskärgid.
4. Ajutised ehitusaegsed liikluskärgid tuleb paigaldada nii, et nad on liiklejale üheselt mõistetavad ja arusaadavad.
5. Tagada kogu ehitustööde vältel ajutiste liikluskärgide püstiolek ja loetavus.
6. Joonist lugeda märgitud numbrite järgi.

LEPPEMÄRGID			 Tähe põik 8, Kambja vald, Tartu maakond Telefon: +372 5248 400 E-post: info@lounaliiklus.ee	Projekti nimetus:	Kuupäev 04.02.2025
	Töötsoon			Objekti asukoht:	Töö nr: 027/25
	Märgid 686a/686b		Paigaldatav ajutine liiklusmärk	Varstu alevik, Võru maakond	Joonis nr : 4 - (4)
	Puurimine kinnisel meetodil	351#	Olemasolev liiklusmärk	Joonis: Ajutine liikluskorraldusskeem	Mõõtka